

ОБОСНОВАНИЕ И ВНЕДРЕНИЕ ФАЗОВОРОТНЫХ ТРАНСФОРМАТОРОВ ДЛЯ КОМПЛЕКСНОГО РЕШЕНИЯ РАЗЛИЧНЫХ ЗАДАЧ В ЭНЕРГОСИСТЕМАХ

- Техничко-экономическое обоснование мест установки, параметров конструкции и требований к системе управления ФПТ
- Разработка решений по регулированию потоков активной мощности в электрических сетях 110 кВ и выше с одновременным ограничением токов короткого замыкания за счёт использования фазоворотных комплексов
- Полное научно-техническое сопровождение проекта до момента его реализации

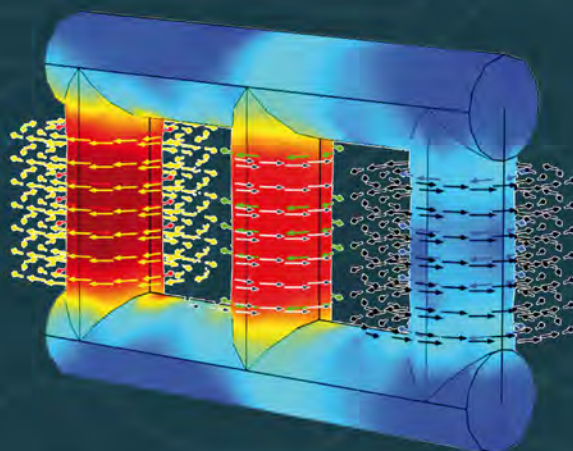
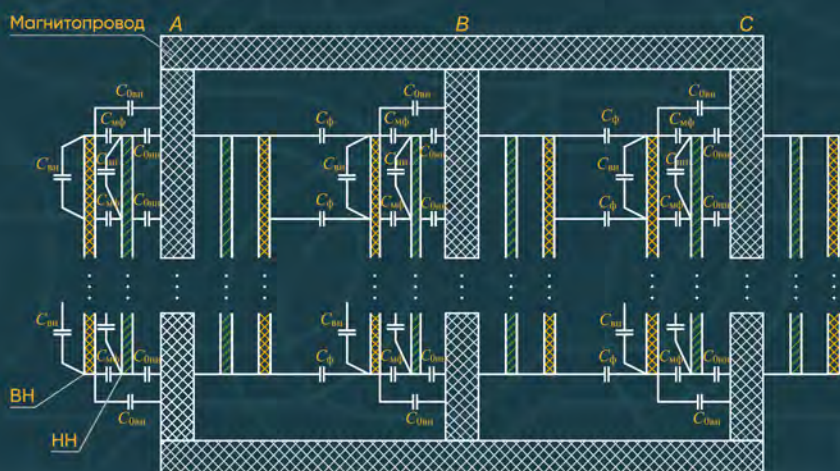


Решена задача по увеличению располагаемой мощности Волжской ГЭС до 2744,5 МВт.

АО «НТЦ ЭЭС Противоаварийное управление» совместно с ПАО «РусГидро» и ООО «СМТТ. Высоковольтные решения» принимало непосредственное участие во внедрении ФПТ в схему выдачи мощности Волжской ГЭС.

ИССЛЕДОВАНИЕ ЭЛЕКТРОМАГНИТНЫХ ПЕРЕХОДНЫХ ПРОЦЕССОВ В ЭЛЕКТРИЧЕСКИХ СЕТЯХ РАЗЛИЧНЫХ КЛАССОВ НАПРЯЖЕНИЯ

- Обоснование режима заземления нейтрали электрических сетей 6–35 кВ и экспертиза уже выполненных проектов
- Исследование причин повреждения силового и измерительного оборудования
- Математическое моделирование измерительных и силовых устройств с магнитопроводом любой конфигурации (в том числе исследование насыщения трансформаторов тока), а также токоограничивающих устройств на основе явления ВТСП
- Проведение расчётов с использованием собственной математической модели канальной цилиндрической симметричной вертикальной дуги, стабилизированной восходящими конвективными потоками газа



www.ntcees.ru

194223, г. Санкт-Петербург, ул. Курчатова,
д. 1, лит. А, этаж 2, офис 202
+7 (812) 297 54 10
ntc@ntcees.ru