

Тема: Электрооборудование станций и подстанций

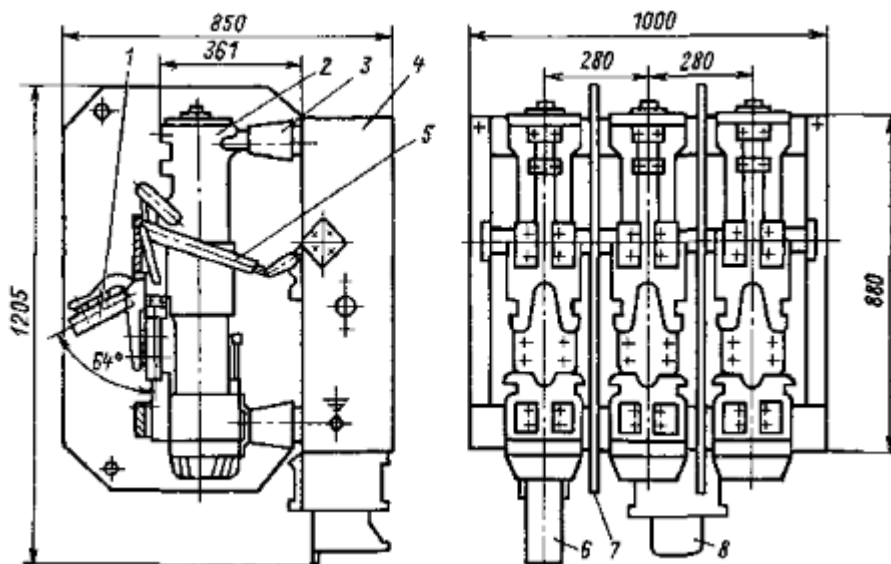
1 Укажите преимущества автотрансформаторов по сравнению с трансформаторами той же мощности:

- | | | |
|---|--|-----|
| 1 | меньший расход меди, стали, изоляционных материалов | Да |
| 2 | меньшая масса, а следовательно, меньшие габариты, что позволяет создавать автотрансформаторы больших номинальных мощностей, чем трансформаторы | Да |
| 3 | меньшие потери и больший КПД | Да |
| 4 | более легкие условия охлаждения | Да |
| 5 | глухое заземление нейтрали, что приводит к увеличению токов однофазного КЗ | Нет |
| 6 | сложность регулирования напряжения | Нет |
| 7 | опасность перехода атмосферных перенапряжений вследствие электрической связи обмоток ВН и СН | Нет |

2 Укажите недостатки автотрансформаторов по сравнению с трансформаторами той же мощности:

- | | | |
|---|--|-----|
| 1 | меньший расход меди, стали, изоляционных материалов | Нет |
| 2 | меньшая масса, а следовательно, меньшие габариты, что позволяет создавать автотрансформаторы больших номинальных мощностей, чем трансформаторы | Нет |
| 3 | меньшие потери и больший КПД | Нет |
| 4 | более легкие условия охлаждения | Нет |
| 5 | глухое заземление нейтрали, что приводит к увеличению токов однофазного КЗ | Да |
| 6 | сложность регулирования напряжения | Да |
| 7 | опасность перехода атмосферных перенапряжений вследствие электрической связи обмоток ВН и СН | Да |

3 Установите соответствие между номером элемента конструкции выключателя ВМПЭ-10 и названием этого элемента.



- | | |
|---|---------------------------|
| 1 | рабочий подвижный контакт |
| 2 | корпус выключателя |
| 3 | изолятор |
| 4 | стальная рама |
| 5 | изоляционная тяга |
| 6 | контактор |
| 7 | изоляционная перегородка |
| 8 | привод |