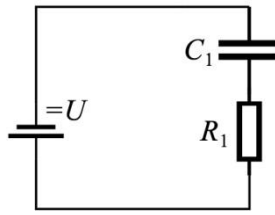


## Тема: Основы теории цепей

1 Определите ток в цепи  $I_{R_1C_1} = ?$

$C_1 = 1 \text{ Ф,}$   
 $R_1 = 1 \text{ Ом,}$   
 $U = 1 \text{ В}$



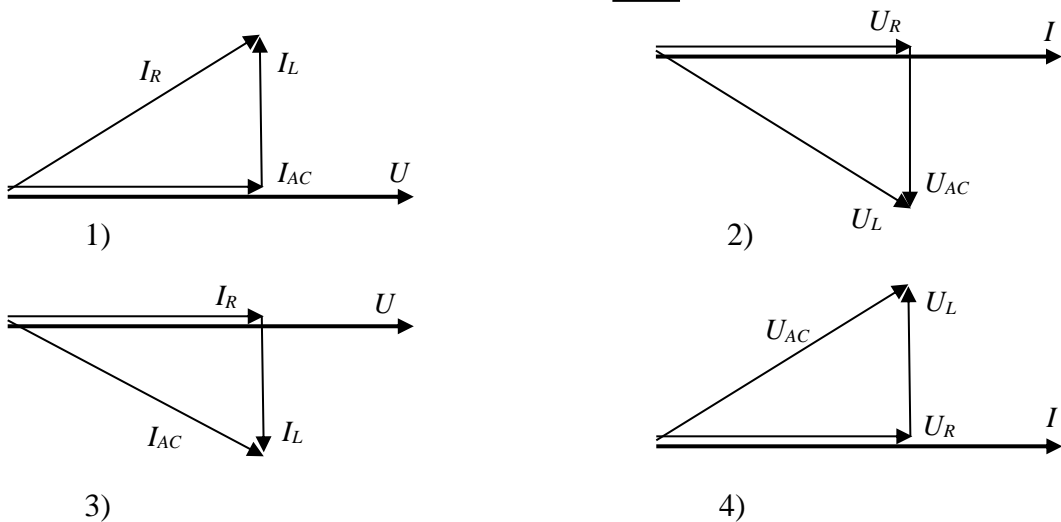
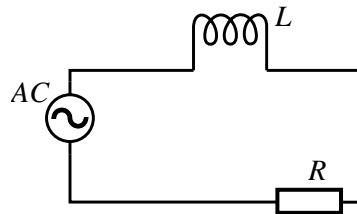
Ответ: 0

2 Выберите формулу для определения действующего значения гармонического тока, если известно его амплитудное значение.

1)  $I = \frac{I_m}{\sqrt{3}}$     2)  $I = \frac{I_m}{\sqrt{2}}$     3)  $I = \frac{I_m}{2}$     4)  $I = \sqrt{2}I_m$     5)  $I = \frac{2I_m}{\sqrt{3}}$

- |              |     |
|--------------|-----|
| 1 Формула 1. | Нет |
| 2 Формула 2. | Да  |
| 3 Формула 3. | Нет |
| 4 Формула 4. | Нет |
| 5 Формула 5. | Нет |

3 Выберите векторную диаграмму, соответствующую приведенной схеме.



- |                |     |
|----------------|-----|
| 1 Диаграмма 1. | Нет |
| 2 Диаграмма 2. | Нет |
| 3 Диаграмма 3. | Нет |
| 4 Диаграмма 4. | Да  |